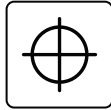


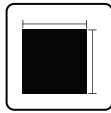
1- Após abrir o gabarito siga estes passos:



• Coloque sua arte dentro da **ÁREA SANGRIA**.



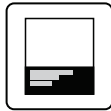
• Desenvolva sua arte em "CMYK" (cores em RGB serão convertidas automaticamente em CMYK).



• Não altere o tamanho da faca fornecida.



• Utilize imagens de 250 a 300dpi de resolução para melhor qualidade de impressão.



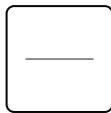
• Cores Pantone não devem ser utilizadas.



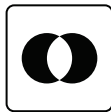
• Não coloque informações importantes perto da linha preta ou azul para evitar problemas de corte/dobra.



• Não use fontes menores que 6pt ou menores que 2mm de altura e espessura de 0,25pt.



• Não use linhas / contornos com espessura menor que 0,25pt.



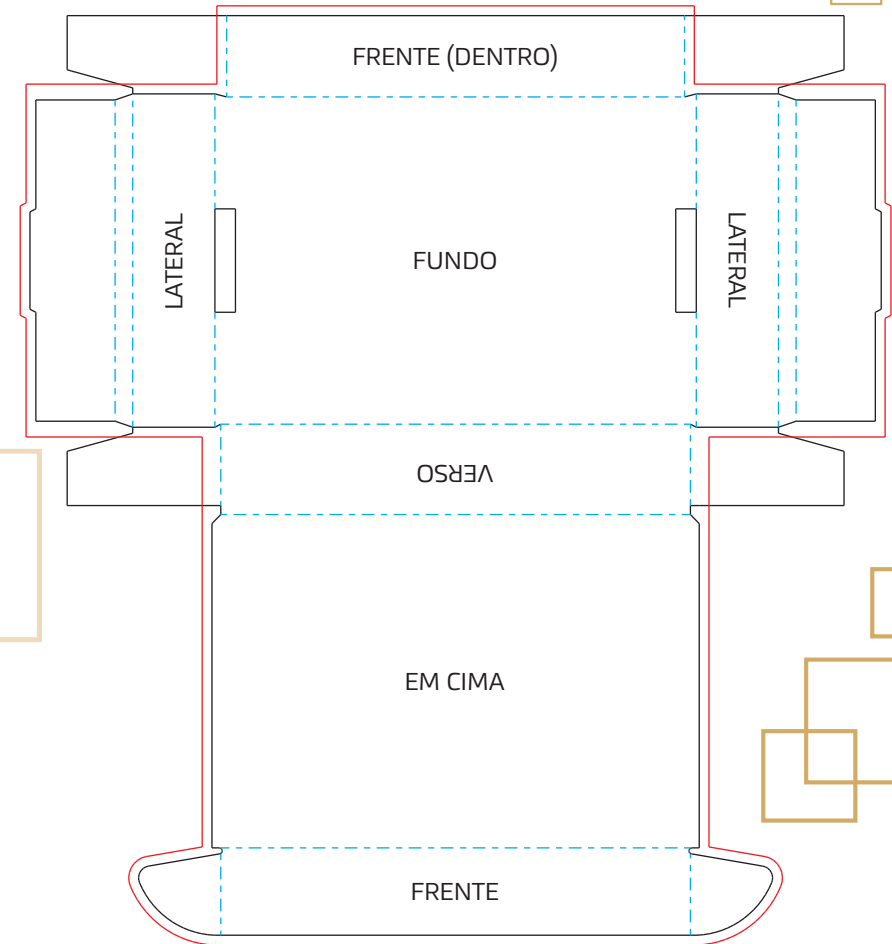
• Para evitar cores diferentes na arte impressa, verifique se no arquivo não existem objetos ou textos com a opção de sobreposição ativa.

2- Orientação do arquivo

- **Caixas Personalizadas**

Siga as instruções que correspondem a orientação da sua escolha.

EXEMPLO:



Ao desenvolver o seu layout, lembre-se de seguir a orientação de cada área sinalizada no gabarito da faca escolhida. A disposição e espelhamento devem ser seguidos conforme texto indicativo.

DICA: Ao montar, imprima um protótipo em A4 para conferência de espelhamento.

3- Leia a Legenda e ajuste sua arte conforme indicado:

SANGRIA

Traçado Vermelho

Linha que indica até onde sua arte deve se estender.

Preencha toda a área de sangria para que, quando seu produto for cortado, não tenha filetes brancos indesejados no produto final.

CORTE

Traçado Preto

Linha que indica o corte do produto e, por consequência, seu formato final.

Não deixe informações importantes sobre, para fora, ou próxima desta linha, pois serão cortadas.

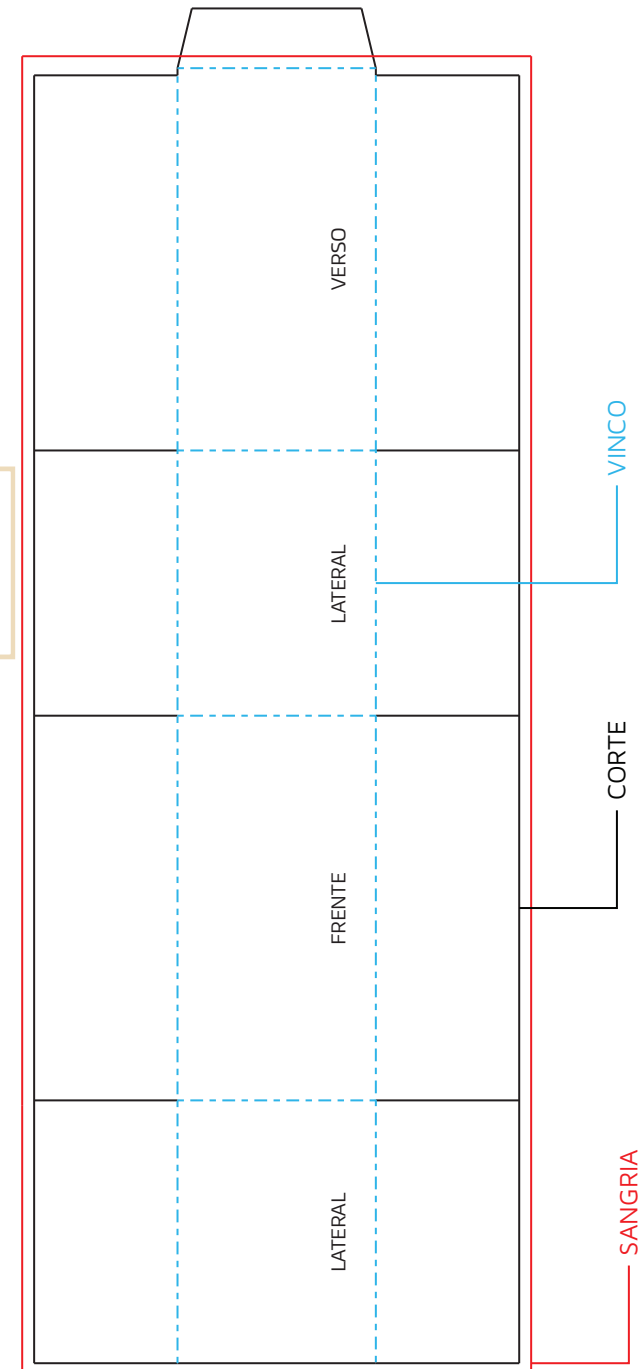
VINCO

Traçado Azul

Linha que indica local de dobra do produto.

Não deixe informações importantes sobre a dobra (como pequenos textos), isso pode prejudicar a leitura.

4- Veja um exemplo das marcações aplicadas:



5- Finalizando o arquivo

Siga as orientações para fechar o seu arquivo:

- Certifique-se que todos os textos estejam corretos e maiores do que 6pt (ou maiores do que 2mm de altura e espessura de 0,20mm).
- Converta todos os textos em curvas.
- Incorpore todos os links (imagens, por exemplo) ao arquivo.
- Delete as Instruções.
- Ao salvar seu PDF habilite a sangria.
- Salve seu arquivo em PDF/X-1a ou PDF/X-4(CMYK) com a capa em uma nova página.

Resumo



- Salvar seu arquivo em: PDF/X-1a ou PDF/X-4(CMYK).



- Programas aceitos: CDR, AI e EPS

6- Regularmento

1. Para o recebimento de arquivo fechado, que dispensa edição no mesmo, a Vai na Caixa se ausenta de qualquer responsabilidade referente a erros ortográficos, erro de cores, falta de informação e falhas na montagem do arquivo.
2. O processo de registro entre impressão e corte do material pode apresentar até 3mm de variação, para mais ou para menos, não sendo considerado como falha e/ou defeito de fabricação por parte da Vai na Caixa.
3. O papelão ondulado, por falta de padronização em sua fabricação, impede que a impressão digital direta no PO apresente fidelidade nas cores (intensidade, tonalidade) tendo como base de referência quaisquer outros tipos de impressão em outros substratos e também para arquivos digitais, independente de sua origem.
4. O processo de fabricação de impressão digital direta no papelão pode apresentar variação de cores, mesmo que seja originado do mesmo arquivo, para o mesmo lote de fabricação (comparação entre primeiras e últimas impressões) e para tipos diferentes de papelão como materiais nas cores parda e branca.
5. O processo de fabricação não permite a impressão específica da cor branca, cores metalizadas e nem de cores especiais, como exemplo o padrão Pantone, pois o processo é digital em modo CMYK.